

objednatel:

MĚSTO DOKSY
náměstí Republiky 193, Doksy, 472 01



Zpracoval

Kontroloval

Schválil

Ing. Jaroslav Altera

Ing. Jaroslav Altera

ANADA HS s.r.o.

PROJEKČNÍ A INŽENÝRSKÁ KANCELÁŘ
KOMUNARDŮ 36, PRAHA 7

Oprávněná osoba kooperanta:

Ing. Jaroslav Altera

číslo zakázky:

64/2023

Ředitel ateliéru

Zodpovědný projektant

Tech. kontrola

Vypracoval

Ing. Jirák J.

Ing. Jirák J.

Ing. Jirák J.

Ing. Adamů J.

CR PROJECT
CONSTRUCTIONS&ROADS

CR PROJECT s.r.o., POD BORKEM 319, 293 01 Mladá Boleslav

tel.: +420 326 700 666

GSM GATE: +420 606 602 039

fax: +420 326 700 665

e-mail: info@crproject.cz

URL: http://www.crproject.cz

stavba:

**DOKSY, PARKOVACÍ PLOCHY U ZŠ. K.H.
MÁCHY**

část:

D. DOKUMENTACE OBJEKTŮ, TECHNICKÝCH A TECHNOLOGICKÝCH ZAŘÍZENÍ

objekt:

SO 401 - VEŘEJNÉ OSVĚTLENÍ

obsah:

TECHNICKÉ PODKLADY

HIP:

Ing. Jan Adamů

číslo zakázky:

2023-051

stupeň dokumentace:

PDPS

datum:

11.2024

měřítko:

—

formát:

A4

výkres číslo:

výtisk číslo:

název dig.souboru:

číslo přílohy:

401.02

02

VO Doksy - Parkoviště



ELEKTRO-LUMEN, s.r.o.

Hranická 505
753 61 Hranice IV - Drahotuše

Zpracovatel Dušan Lebieczik
Telefon +420 778 775 093
Fax
e-mail lebieczik@el-lumen.cz

Obsah

VO Doksy - Parkoviště	
Titulní strana projektu	1
Obsah	2
Kusovník svítidel	3
Venkovní scéna 1	
Svítidla (seznam souřadnic)	4
Ztvárnění 3D	5
Renderování nepravými barvami	6
Venkovní plochy	
Podlahový prvek 1	
Plocha 1	
Isolinie (E)	7



ELEKTRO-LUMEN, s.r.o.

Hranická 505
753 61 Hranice IV - Drahotuše

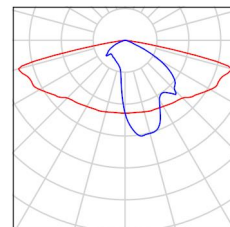
Zpracovatel Dušan Lebieczik
Telefon +420 778 775 093
Fax
e-mail lebieczik@el-lumen.cz

VO Doksy - Parkoviště / Kusovník svítidel

5 ks

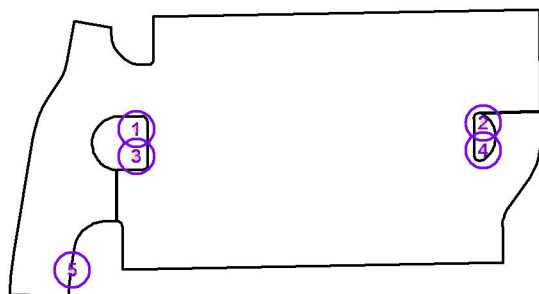
ELEKTRO-LUMEN MARUT S G2 M03 6k0 AMB N194 C; Street luminaire
C. výrobku:
Světelný tok (Svítidlo): 4634 lm
Světelný tok (Zdroje): 5346 lm
Výkon svítidla: 58.5 W
Klasifikace svítidel dle CIE: 100
Kód CIE Flux Code: 34 67 95 100 86
Osazení: 1 x LED (Opravný faktor 1.000).

Obrázek svítidla najdete
v našem katalogu
svítidel.





ELEKTRO-LUMEN, s.r.o.

Hranická 505
753 61 Hranice IV - DrahotušeZpracovatel Dušan Lebieczik
Telefon +420 778 775 093
Fax
e-mail lebieczik@el-lumen.cz**Venkovní scéna 1 / Svítidla (seznam souřadnic)****ELEKTRO-LUMEN MARUT S G2 M03 6k0 AMB N194 C; Street luminaire**
4634 lm, 58.5 W, 1 x 1 x LED (Opravný faktor 1.000).

Č.	Pozice [m]			Rotace [°]		
	X	Y	Z	X	Y	Z
1	145.785	290.120	8.000	0.0	0.0	1.0
2	178.155	290.685	8.000	0.0	0.0	1.0
3	145.783	287.585	8.000	0.0	0.0	-179.0
4	178.155	288.151	8.000	0.0	0.0	-179.0
5	139.788	276.985	8.000	0.0	0.0	81.0

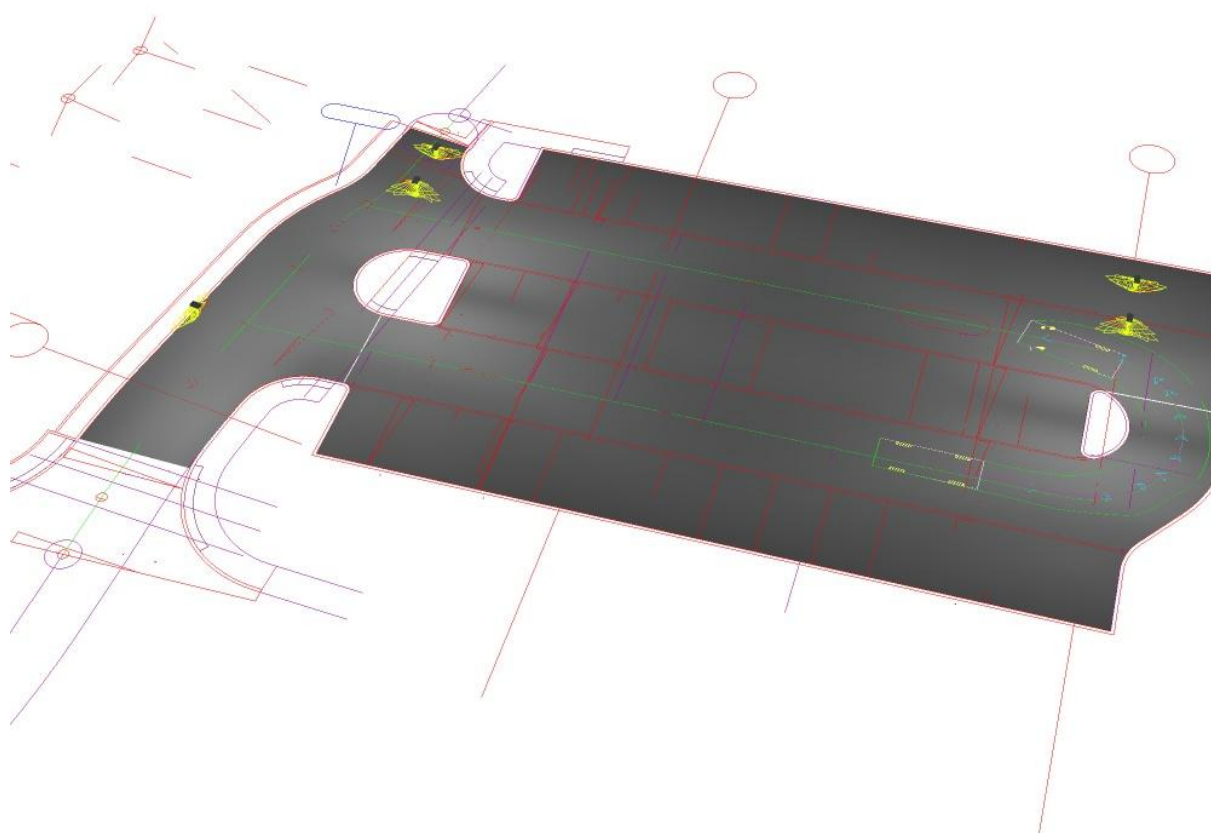


ELEKTRO-LUMEN, s.r.o.

Hranická 505
753 61 Hranice IV - Drahotuše

Zpracovatel Dušan Lebieďzik
Telefon +420 778 775 093
Fax
e-mail lebieďzik@el-lumen.cz

Venkovní scéna 1 / Ztvárnění 3D



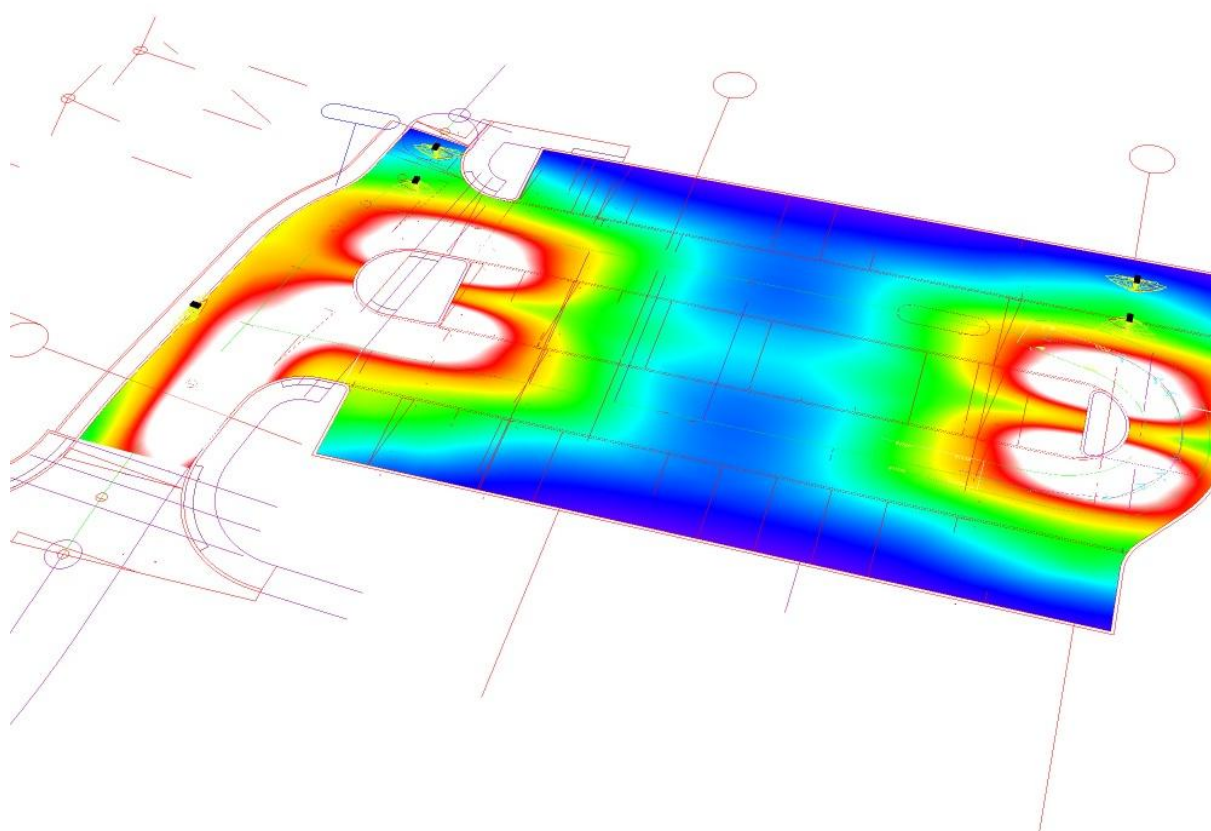


ELEKTRO-LUMEN, s.r.o.

Hranická 505
753 61 Hranice IV - Drahotuše

Zpracovatel Dušan Lebieczik
Telefon +420 778 775 093
Fax
e-mail lebieczik@el-lumen.cz

Venkovní scéna 1 / Renderování nepravými barvami

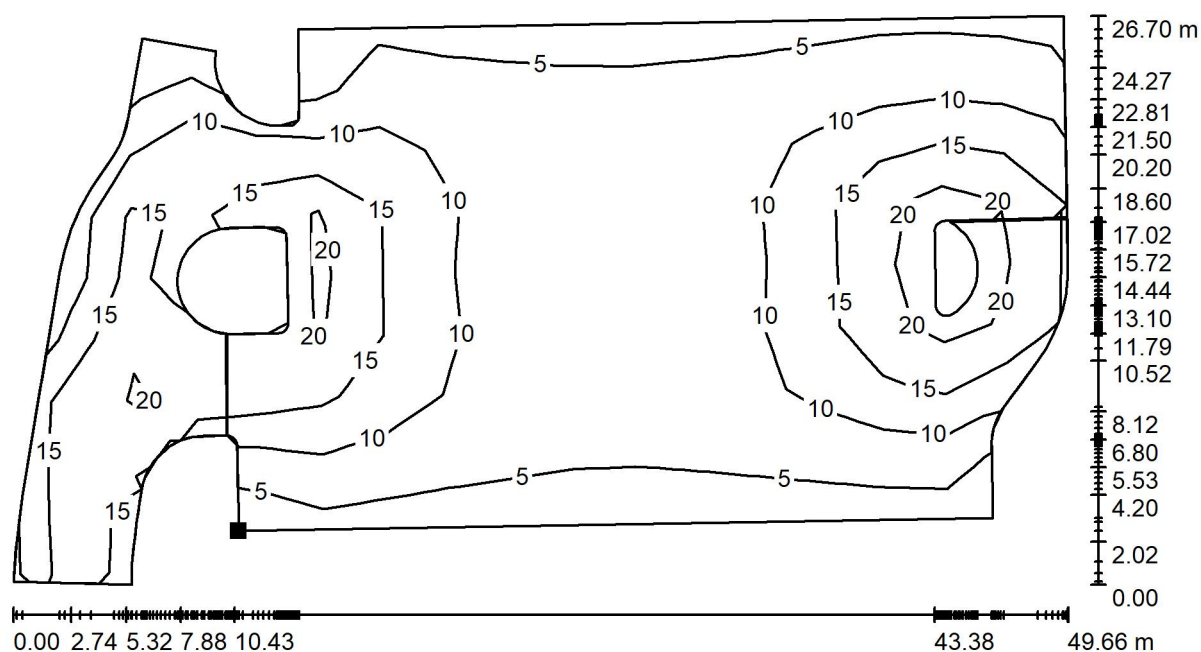


0 2.50 5 7.50 10 12.50 15 17.50 20 lx

ELEKTRO-LUMEN, s.r.o.

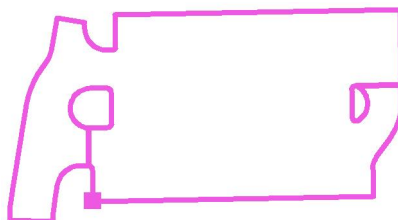
Hranická 505
753 61 Hranice IV - DrahotušeZpracovatel Dušan Lebieczik
Telefon +420 778 775 093
Fax
e-mail lebieczik@el-lumen.cz

Venkovní scéna 1 / Podlahový prvek 1 / Plocha 1 / Isolinie (E)



Hodnoty v Lux, Měřítko 1 : 356

Poloha plochy ve venkovní scéně:
Označený bod:
(144.517 m, 277.075 m, 0.000 m)



Rastr: 17 x 9 Body

 E_m [lx]
12

 E_{min} [lx]
4.74

 E_{max} [lx]
26

 E_{min} / E_m
0.407

 E_{min} / E_{max}
0.186

Kotvení stožárů VO – orientační pomůcka pro návrh

Betonové základy pro stožáry s ukotvením v zemi nebo na základovou přírubu při **normálních podmínkách** podloží mají mít přibližně rozměry, které jsou uvedené v tabulce.

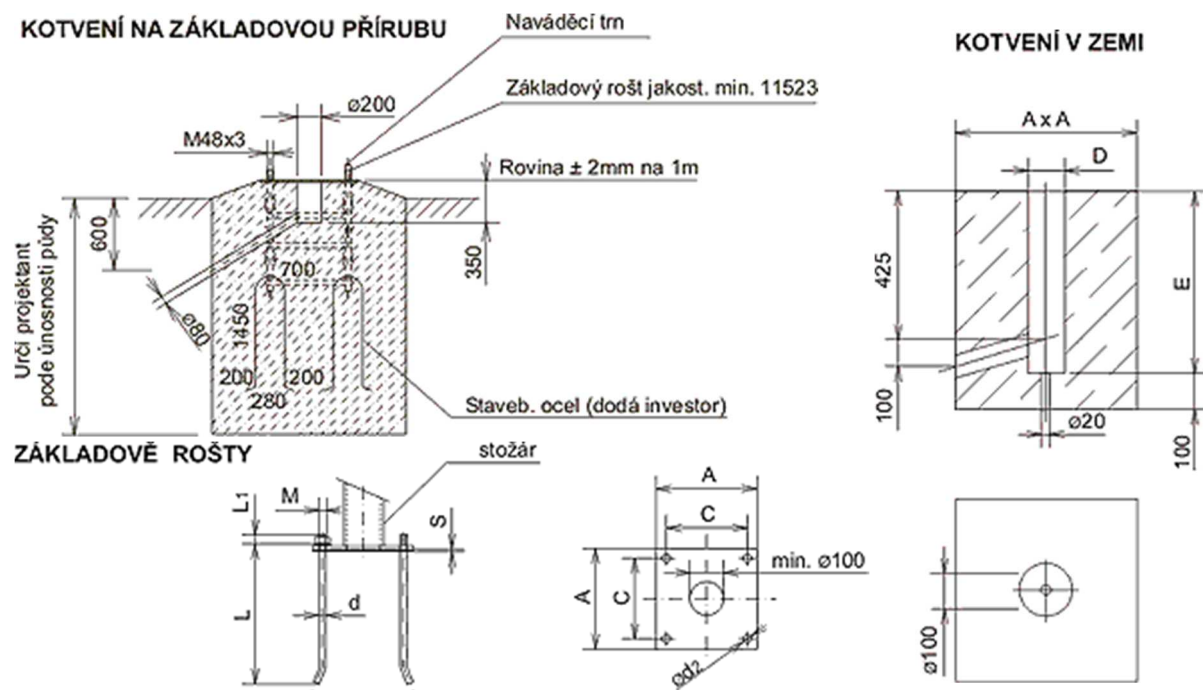
Pro správnost určení betonového základu je třeba udělat kontrolní výpočet pro skutečnou únosnost půdy a také ověřit shodnost rozměrů stožáru a betonového základu.

Velmi důležité je dodržet polohu a sklon pro vstup kabelu do stožáru. Před započítím betonáže proveďte správnost polohy otvoru na stožáru od úrovně zeminy. Dodržení správné polohy a rozměru otvoru pro kabel v betonu zajistí hladký průchod kabelu do stožáru. Nutné je v betonovém základu vytvořit otvor pro odvod vody.

Doporučené hodnoty pro základ stožáru:

H (m)	A (mm)	E (mm)	D (mm)	C (mm)	L (mm)	d1 (mm)
3-5	500	700	150	240	550	40
5,5-7	550	800	150	300	750	40
8	600	1200	200	300	750	40
9	600	1400	250	300	750	40
10	600	1500	250	300	750	50
12	900	1600	300	400	750	50
13-15	1100	1800	300	400	800	70
16-18	1300	2200	400	500	1100	70
20	1400	2200	400	500	1100	70

(Bez pevného spojení základového roštu s výstužnou armaturou je rošt nedostatečně ukotven!)

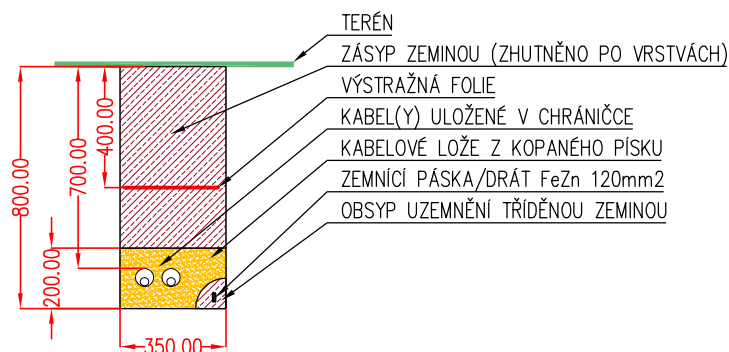


Typ		H (m)	M = d (mm)	L (mm)	L1 (mm)	A (mm)	C (mm)	d2 (mm)	S (mm)	kg
990	ZR 1-5	3-5	24	500	45	300	240	25	10	15
991	ZR 2-12	5,5-12	24	600	45	400	300	25	15	28
992	ZR 3-15	12-15	30	700	55	500	400	32	15	56
993	ZR 4-20	16-20	36	1000	65	600	500	38	15	68

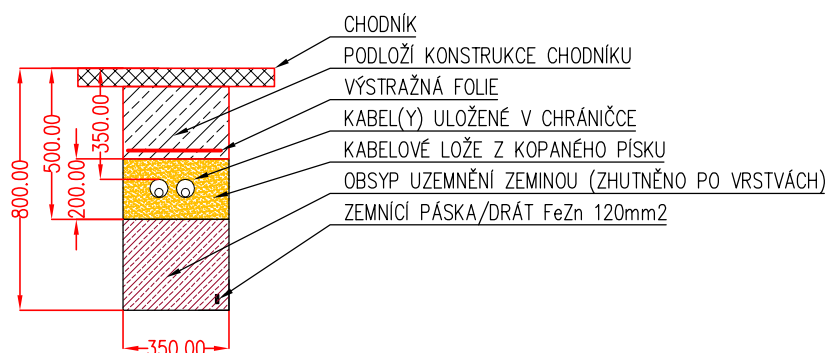
Zdroj: ELV.S Morava

Před instalací stožáru je nutno odborně zhodnotit konkrétní statické podmínky jak podloží, tak použitých stožárů a základy přizpůsobit těmto konkrétním podmínkám.

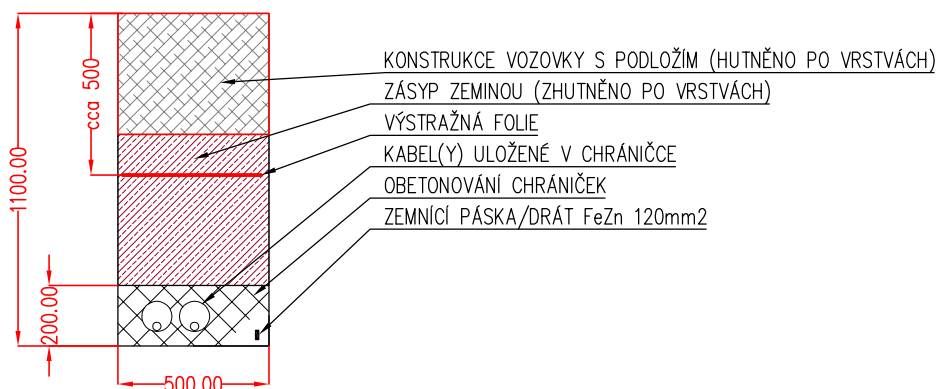
VOLNÝ TERÉN



CHODNÍK



VOZOVKA



PŘÍKLAD ŘEZU KABELOVOU TRASOU VO
M 1 : 25